



Tsotsil



\$lo' il: jun svelel ti bu xu,
xanav ti bicicleta ti

PAUL
#AperturaSinExcepción

Pleno del

Info CDMX:

Arístides Rodrigo Guerrero García,
Comisionado Presidente.

María del Carmen Nava Polina,
Comisionada Ciudadana.

Julio César Bonilla Gutiérrez,
Comisionado Ciudadano.

Laura Lizette Enríquez Rodríguez,
Comisionada Ciudadana.

Marina Alicia San Martín Reboloso,
Comisionada Ciudadana.

SEPI:

Secretaría de Pueblos y Barrios Originarios y Comunidades Indígenas Residentes:

Titular: **Dra. Laura Ita Andehui Ruiz Mondragón.**
Traducción: **Lucia Moshán Vargas**
Lengua y lugar de origen: **Tsotsil (bats'i k'op)**
Variante: **Este-Altos. Huixtán, Chiapas.**

“Una ciclovía para Paula” corresponde a una actividad de la **Red Ciudad en Apertura 2021-2022.**

Realización, edición y diseño a cargo del equipo de ESTADO ABIERTO del Info CDMX. La traducción a lenguas indígenas estuvo coordinada por la Secretaría Ejecutiva del Info CDMX.

PUBLICACIÓN EN SU VERSIÓN ELECTRÓNICA DE **-DISTRIBUCIÓN GRATUITA-**
Ciudad de México, agosto 2023.

Tipo de licencia: [Creative Commons Atribución No Comercial 4.0 Internacional](https://creativecommons.org/licenses/by-nc/4.0/)

PRESENTACIÓN INFO CDMX

El cuento “Una Ciclovía para Paula” tiene como objetivo despertar interés en la niñez para que desde la infancia pregunten por la información pública que les despierte curiosidad.

Este cuento nace del esfuerzo de co-creación que se realizó desde la **Red Ciudad en Apertura (RCA)**, para que niñas y niños solventen su derecho a entender sobre cómo el acceder a la información impacta en su vida cotidiana.

“Una Ciclovía para Paula” abona a la cultura de la transparencia a través de la cual la niñez cuenta con una narración divertida, sencilla y didáctica, que le despierta el interés de preguntar por temas desde sus distintas realidades y entornos.

Con la finalidad de que la apertura sea incluyente y se socialice el **Derecho de Acceso a la Información** con la niñez indígena de la Ciudad de México y otras entidades federativas, se ha desarrollado, en colaboración con la **Secretaría de Pueblos y Barrios Originarios y Comunidades Indígenas Residentes**, la traducción de este cuento a 4 lenguas: Tsotsil, Náhuatl, Mixe y Mixteco.

Este tipo de acciones permiten reconocer y promover el **Derecho A Saber** en lenguas maternas. Acceder a la información pública facilita el fortalecimiento de comunidades y personas. Abonamos con apertura incluyente a pueblos indígenas para acercar a la niñez esta herramienta que empodera: preguntar por lo público.

María del Carmen Nava Polina,
Comisionada Ciudadana del Info CDMX



PRESENTACIÓN SEPI

Estimadas y estimados lectora y lectores:

El material que tienes en tus manos **"Una ciclovia para Paula"**, es un libro que preparamos el Instituto de Transparencia y Acceso a la Información Pública y Rendición de Cuentas de la Ciudad de México y la Secretaría de Pueblos y Barrios Originarios y Comunidades Indígenas Residentes, especialmente para ti.

Deseamos que la historia de Paula, despierte o aliente tu curiosidad en los derechos humanos, saber qué son, para qué sirven y porqué es importante que los conozcas.

Te contamos especialmente sobre uno de esos derechos: **El Acceso a la Información Pública y Protección de Datos Personales**, para decirte que tú puedes solicitar, buscar, preguntar y saber qué hace el gobierno de la Ciudad de México.

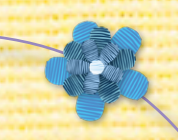
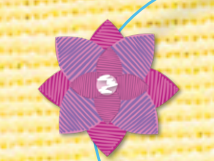
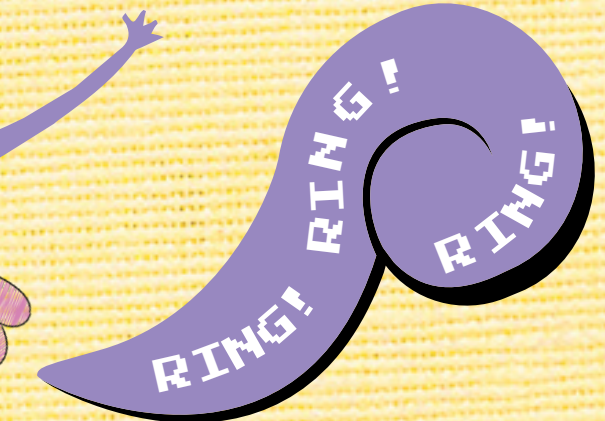
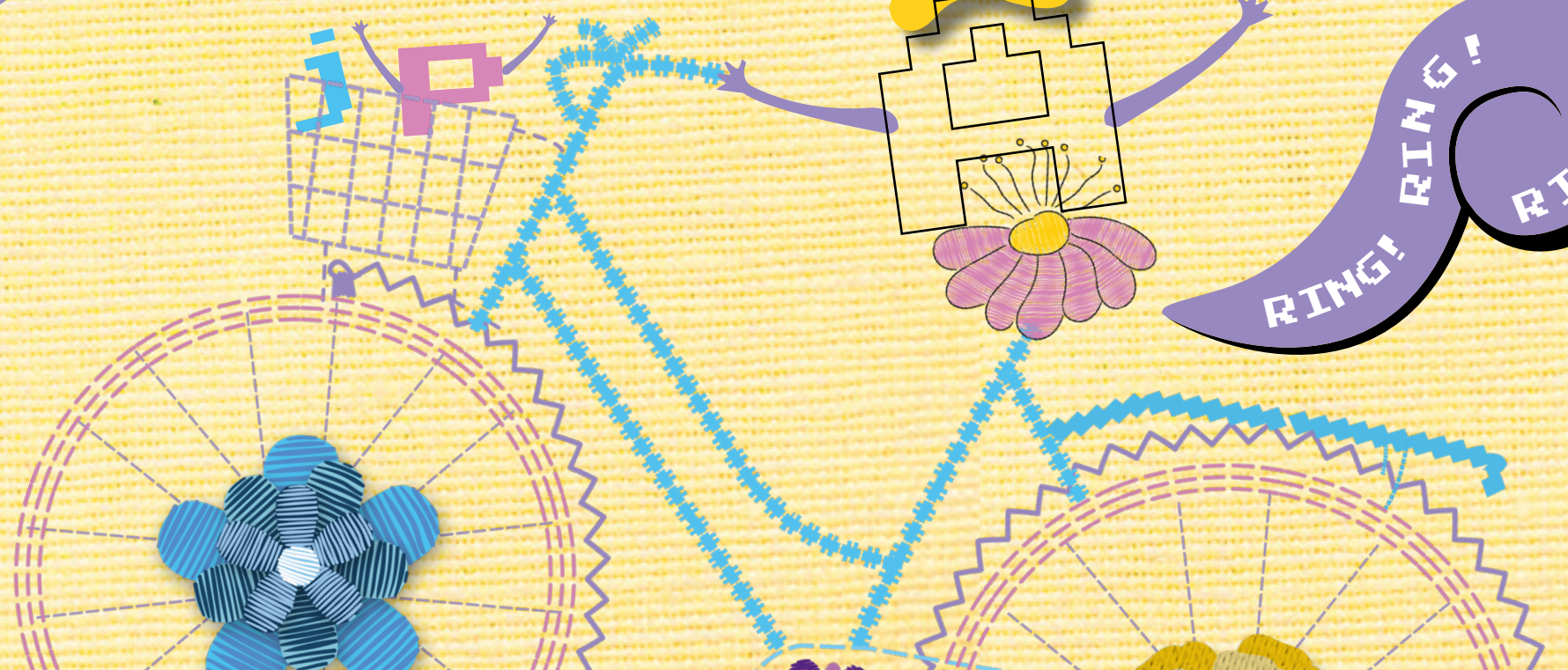
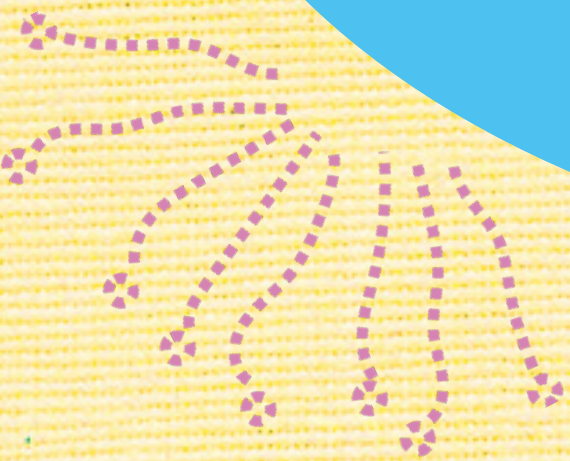
Estamos muy contentos de invitarte a leer este cuento en **Tsotsil**, una lengua indígena originaria de Adolfo López Mateo, Municipio de Huixtán, Chiapas, para invitarte también a hablar la lengua con orgullo y en cualquier lugar, para hacer más fuertes las culturas de los pueblos, barrios originarios y comunidades indígenas de México,

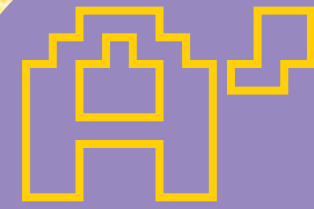
**Dra. Laura Ita Andehui Ruiz Mondragón,
Secretaría de Pueblos y Barrios Originarios
y Comunidades Indígenas Residentes.**

¡ing!

Și o' il:
jun svelel
ti bu xu' xanav
ti bicicleta ti
PAULAE

Una
ciclovía
para
PAULA



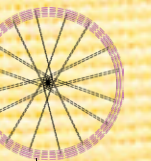


Jun sob ik'liman ti yan yutsil ti k'ak'ale te ti alcaldía yu'un Benito Juárez, Ti **Paulae** ti a' jchanvun yu'un kinto Grado yu'un primaria te nakal ti sti' snail ti chanvune te snopilan.

Ch'ayem no'ox yo'onton ti k'usi ta snope ech mu'yuk laj yil ti te ik'ot ti **Jacinto** ti a' jun xchiil ti chan vun ti yan grado xbate, te ik'ot yu'un a' to no'ox laj tal yo'onton ti sclase yu'un tajimol.

Era una mañana soleada en la alcaldía Benito Juárez, **Paula** estudiante de quinto grado de primaria se encontraba sentada en la puerta de su salón de clases muy pensativa.

Estaba tan distraída en sus pensamientos que no se dio cuenta cuando llegó **Jacinto**, un compañero de la escuela que va en un grado mayor y había llegado de su clase de deporte.



-Mi li'oti **Paula** – xchi ti **Jacinto** nichim no'ox yo'nton xak' ti sk'obe, pe mu'yuk i ya'yel o, ech'un ech i nopaj batel te laj snik ti sk'obe te ti stojol – **¿Paula?**.

-Aaah, li'uni – xchi ti anil, te i tse'in ti **Jacinto**.

-¿k'us a pas? ¿k'uyun chayem no'ox a vo'nton? cha jk'oponilan tal lum to ti jech amak'i.

-Paso perton, **oy jun jk'op i**

**mujna' k'uchal
ti jachapan.**

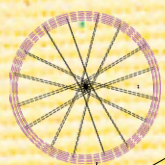
-Hola **Paula** – dijo **Jacinto** alegremente mientras daba la mano, pero no lo oyeron, así que se acercó más y empezó a mover la mano enfrente de ella – **¿Paula?**.

-Aaah! Hola – respondió rápidamente, e hizo reír a **Jacinto**.

-¿Qué te pasa? ¿Por qué estás tan distraída? Te vengo saludando desde el otro lado del patio.

-Perdón, **tengo un problema y**

**no sé cómo
solucionarlo.**



-Mmm, cholbun ka'tik svinaj mi stak' cha jkoltote – ech laj yal ti Jacinto te I naki ti stojol.

-Ti jtamole nichim no'ox yo'nton yu'un laj jlek'umbtas ti calificacione, ech'un yu'un ju'un laj sk'elanbun jun jbisikleta pe muj na' k'usi ti jpas xchu'uk – xchi ti Paula xich' no'ox mul.

-¿Anta k'uyun? **¿mu laj a k'upin ti a bisi-e?**

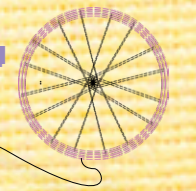
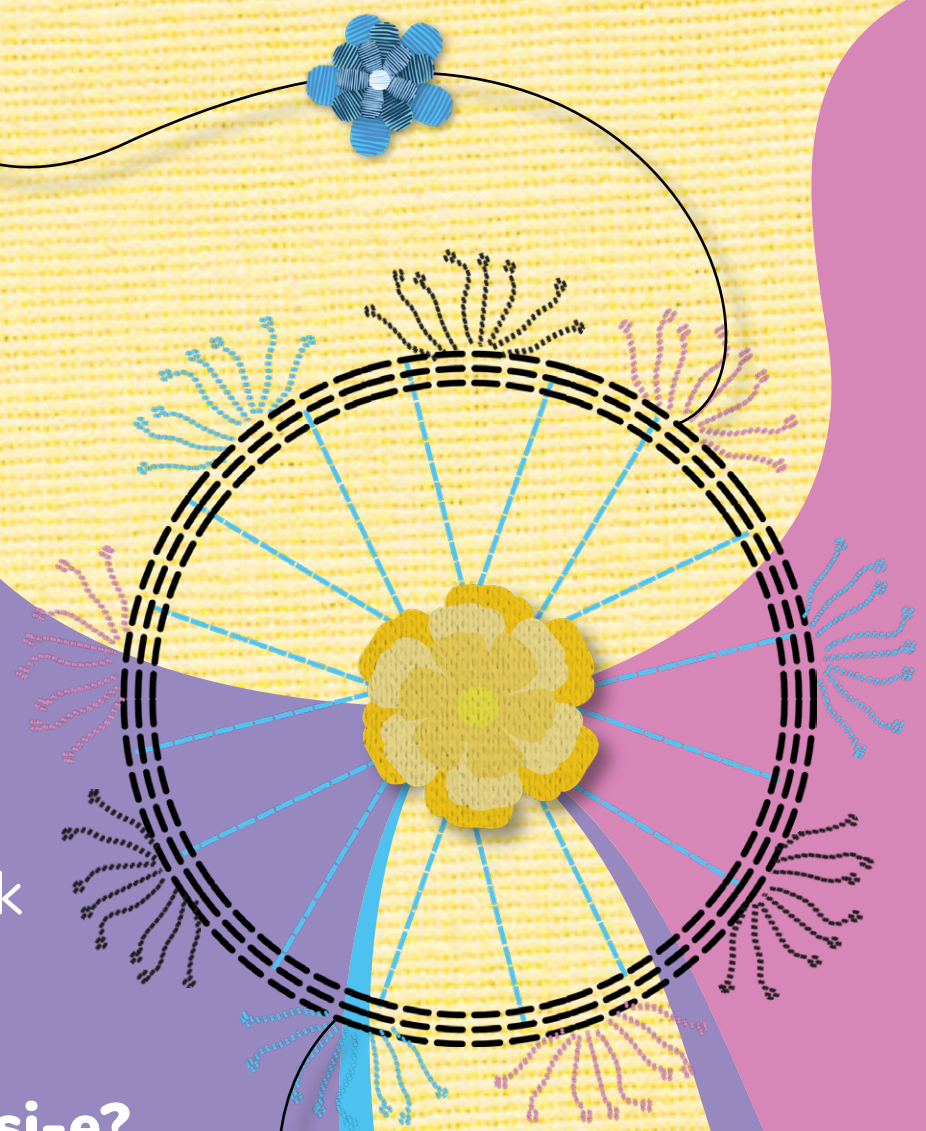
-Laj jk'upin – nichim no'ox yo'nton laj stak', te laj sva'an saba yu'un xal ti k'ux.

-Mmm, cuentame a lo mejor te puedo ayudar – dijo Jacinto sentádose a su lado.

-Mi abuelito se puso muy contento porque mejore mis calificaciones, es por eso que me regaló una bicicleta, pero no sé qué hacer con ella – dijo Paula preocupada.

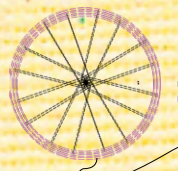
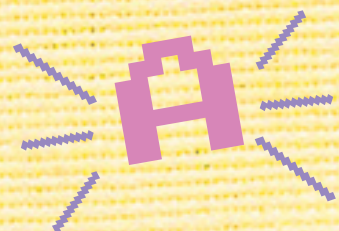
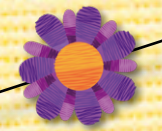
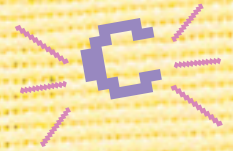
-¿Por qué? **¿no te gustó tu bici?**

-Claro que me gustó – contestó emocionada y se puso de pie para decir cómo era su bicicleta.



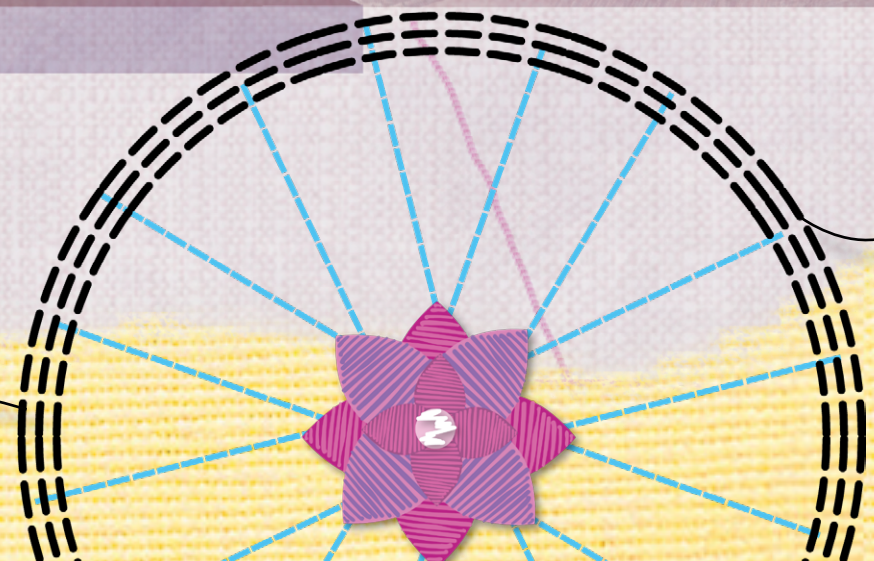
ring! ring!

SNAIL CHANVUN PRIMARIA



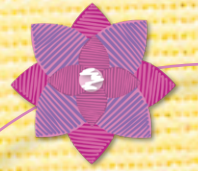
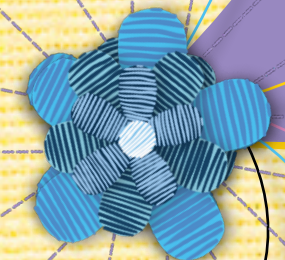
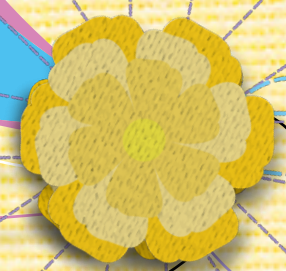
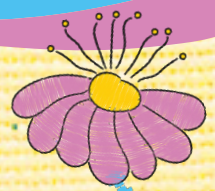
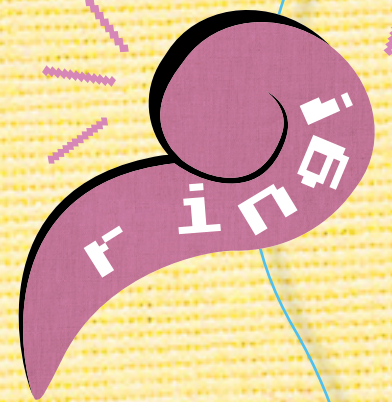
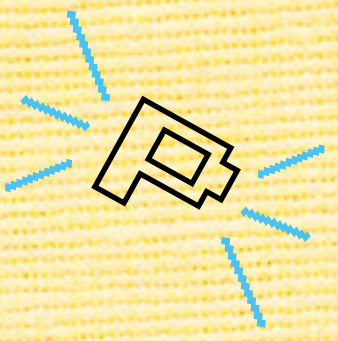
SLO'IL: JUN SVELEL TI BU
XU' XANAV TI BICICLETA TI
PAULAE

ring! ring!
ring!

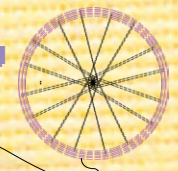


-Elan ti sbisikletae, ech skoloral ech k'uchal ti arcoirise, oy jun smochal xchiuk jun scamapanail ti stak tijele... **pero mu'yuk bu stak bu chi xanav xchiuk** – xchi i nak'i yambelta te i smak sat xchiuk ti sk'obe, te ti jnae mu'yuk jamal lek ti yavile.

-Tiene los colores del arcoiris, una canasta y una campanita que puedes hacer sonar... **el problema es que no tengo donde montarla,** – dijo y volvió a sentarse mientras se tapaba su rostro con las manos – porque en mi casa no tenemos mucho espacio.



SLO'IL: JUN SVELEL TI BU XU' XANAV TI BICICLETA TI PAULAE



-¿A' tsa mi mu'yuk sbelel yu'un bisikletatik te ti a lumal che'e?

-Mu'yuk van xkale, mubu xkil... ¿Na' mu ti jak'be ti jvecinotake?

-Xu', mo'oje yu'un **mas seguroe**

**ta xich'
jak'bel ti
ajvalile**

-¿Ajvalil? ¿Mi yu'un xu' chi yalbukutik chee?

-Ech, **ti ajvalile a' yambtel spas l sk'el skotol ti k'utik xtun yu'un ti krixchanoetike ti slumale**, i ti beetik yu'un ti jxambaltik xchiuk ti k'utik ta jtunestike a' me tsots sk'oplal, ech'un persame sna'be sk'oplal.

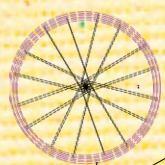
-¿Qué no hay caminos para bicicletas en tu colonia?

-No creo, no he visto... ¿Creo que voy a preguntarle a mis vecinos?

-Sí podría ser, pero **para más seguridadA mejor preguntarle al Gobierno.**

-¿Gobierno? ¿Apoco ellos nos pueden decir eso?

-Así es, **el gobierno se encarga de resolver las necesidades de las personas**, y las vías para transportarnos es algo muy importante para nosotros, así que ellos son los que deben saber de estas cosas.



-Echun bi chee – xchi xnopet no'ox komel – **pero unin tseb keremukutik juni ¿k'uchal xva jak'betik ti ajvalile?... mu xi spasukutik ti muk'. Mu van lekuk obi.**

-Tana – xchi ti **Jacinto** – xu' ti jak'betik ti ajvalile. Jun belta laj xcholbun tutik ti Maestrae yu'un **manchuk mi unin tseb keremukutik oy me jderehotik yu'un jna'tik, i ti ajvalile a' me stu chi ya'yukutik i chi stak'bukutik ti k'utik jk'antik jan'tike.**

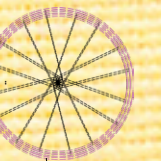
-Echun bi chee, mu jna'ojuk obi, ¿kuchal xkutik o jun bi?, **ti jmee muyuk xa'i xokobel yu'un chi yik'un batel**

ti stojol ti ajavaliletik yo'to xba jak' ti jk'oqe?

-Ah ya – dijo y se quedó pensativa – **pero somos unos niños ¿Cómo vamos a preguntarle eso al gobierno?... No nos van hacer caso, no creo que sea buena idea.**

-Sí se puede – insistió **Jacinto** – sí podemos preguntarle al gobierno. La vez pasada la maestra nos dijo que **aunque fuéramos niños teníamos derecho a saber y el gobierno tiene la obligación de escucharnos y responder nuestras dudas.**

-No sabía eso, ¿y cómo vamos a hacer?, **mi mamá no tiene tiempo para llevarme a los lugares donde están los gobiernos para ir a preguntar**



-Mu xa vich' mul, mi mu xu'
a vu'un cha bat ti bu oyike,

**stukik xu'
xtalik.**

-¿Isolel? ¿k'uchal?

-K'un no'oox, xu' ti jpastik jlik
vun ti a' sbi

**solicitud de
información**

i xu' ti pasel ti jun chinam tak'in a'no'ox mi
oy j-internetike o xu' ti pasel ti jun
ch'ojon tak'in.

-No te preocupes, porque si tú no
puedes ir a donde están ellos,

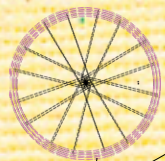
**el Gobierno
puede venir
a ti.**

-¿De verdad? ¿Cómo?

-Fácil, podemos hacer
un **documento llamado**

**solicitud de
información**

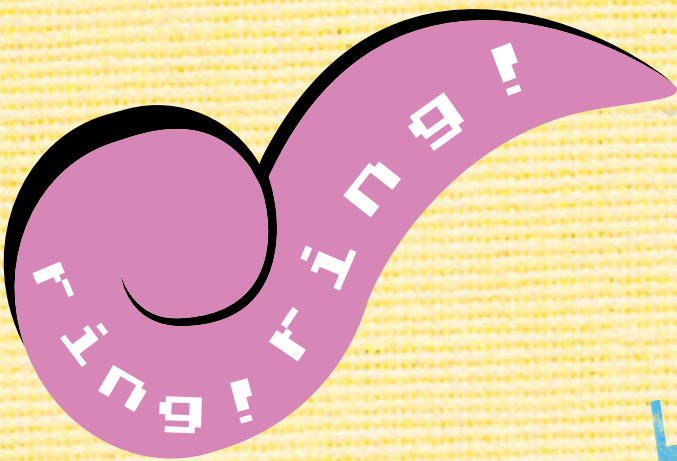
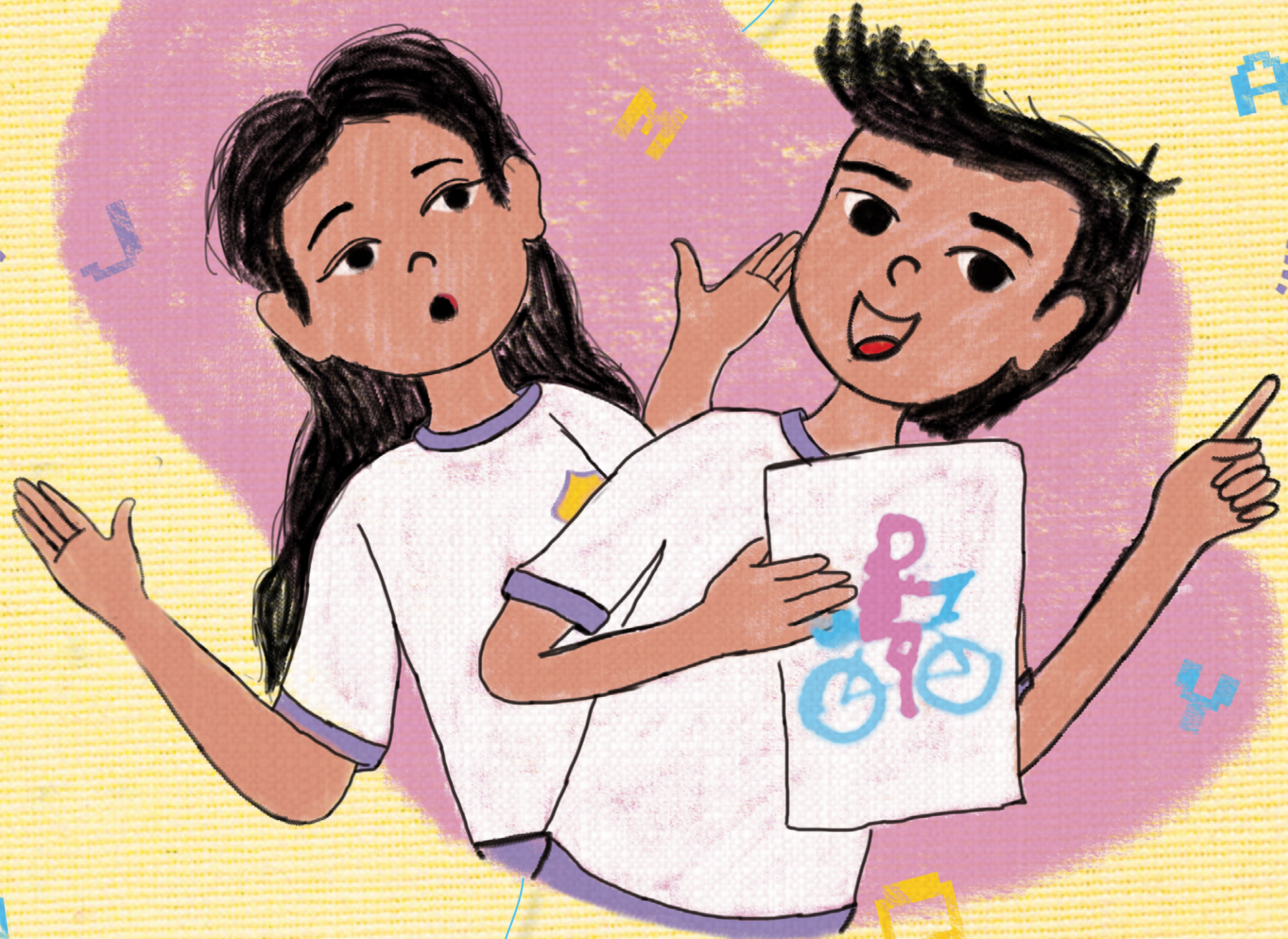
y para hacerla sólo necesitamos una
computadora con internet o también
podemos hacerlo por teléfono.



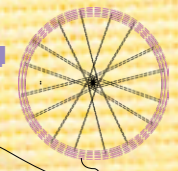
SLO'IL: JUN SVELEL TI BU
XU' XANAV TI BICICLETA TI
PAULAE



i i Derecho yu'un ti xu'
cha na' ti mi oy k'usi
cha k'an cha jak'e!!



SLO'IL: JUN SVELEL TI BU
XU' XANAV TI BICICLETA
TI PAULAE



-¿Jsolel? – nichim no'ox yo'nton xchi t **Paulae**, – xu' chi jbat ti sanail ti chinam tak'inetike **xkalbetik ti maestra yu'un ak'o skoltukutik ti spasel ti jsolisitudtike**.

-Batik chee – chi ti **Jacinto** nichim no'ox yo'nton.

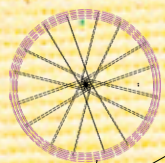
Xcha'valik i batik ba sa'ik ti maestrae yu'un xkolta-atik ti spasel ti **vune,** **te i sjak'vik ti ajvalile jayib be oy yu'un ti butik xanav ti bicletaetike** i butik oy te ti alcaldía Benito Juárez.

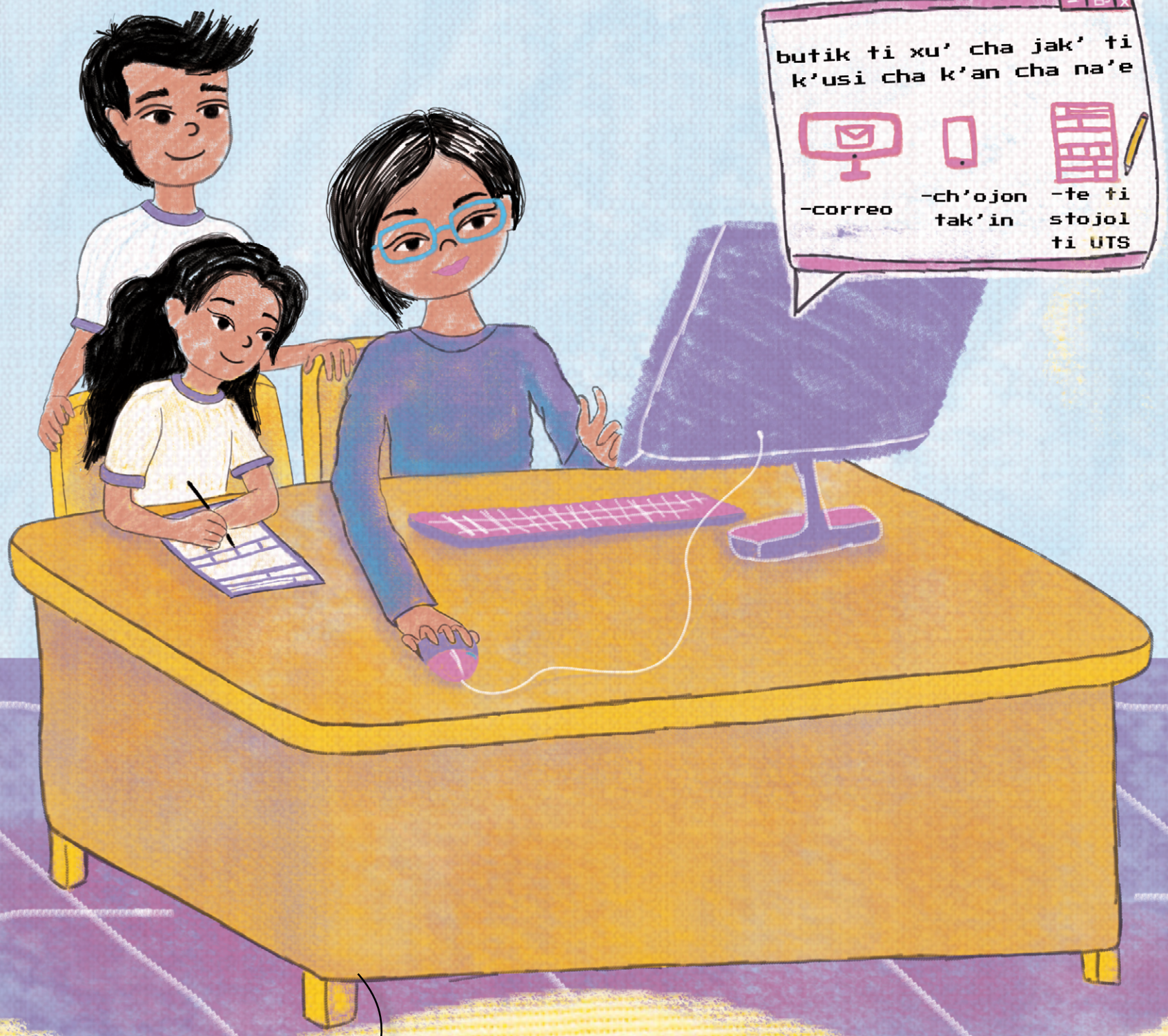
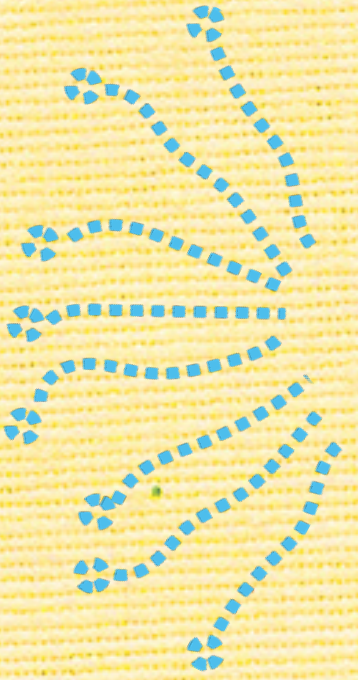
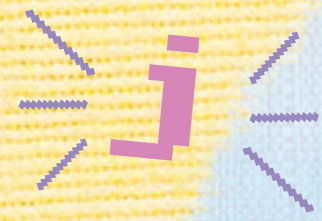
-¿De verdad? – dijo **Paula** muy contenta – entonces podemos ir al salón donde están las computadoras y **pedirle a la maestra que nos ayude a hacer la solicitud**.

-Vamos – dijo **Jacinto** muy feliz.


Los dos se levantaron y fueron en busca de la Maestra para que les ayudara hacer el

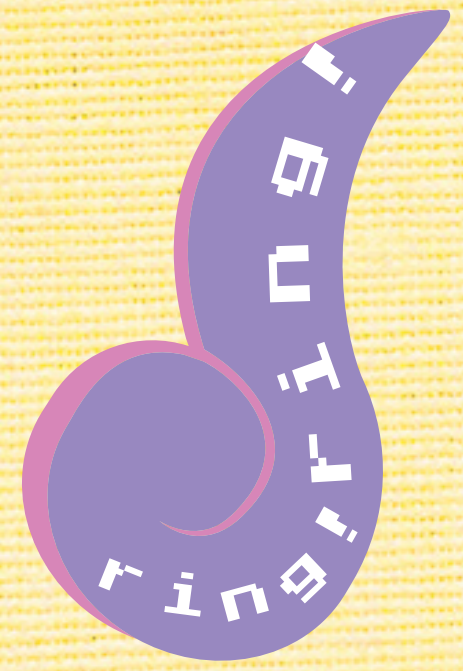
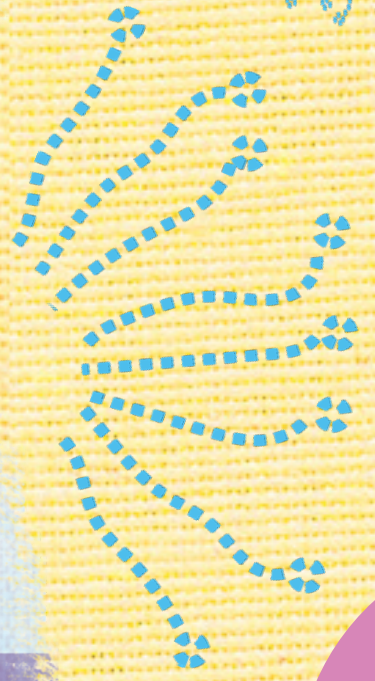
documento, **ahí le preguntaron al gobierno cuántas ciclovías** había y donde estaban ubicadas ahí en la alcaldía Benito Juárez.



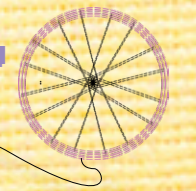


butik ti xu' cha jak' ti
 k'usi cha k'an cha na'e

		
-correo	-ch'ojon tak'in	-te ti stojol ti UTS



SLO'IL: JUN SVELEL TI BU
XU' XANAV TI BICICLETA
TI PAULAE



Ech' ti k'akale, **ti ajvalile i stak' batel te ti jun correo electronico** yu'un ti Maestrae, ech te iyich' albel ti yu'un oy pasbil svelel yo'to xanab ti bicicletatike te ti alcaldiae. K'alal laj ya'i ti k'op ti **Paulae** ba sa' ti **Jacintoe**.

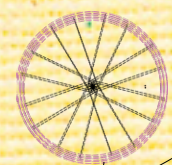
-**Jacinto, Jacinto** – xavet no'ox l xliket no'ox batel ti stojol.

-¿K'usi cha val **Paula**?

Pasaron los días y el **Gobierno envió una respuesta por el correo electrónico** a la maestra, en la que informó que sí existían ciclovías en la Alcaldía. Por lo que tras recibir la noticia **Paula** fue a buscar a **Jacinto** para contarle.

-**Jacinto, Jacinto** – gritó mientras corría hacia él.

-¿Qué pasó **Paula**?



SLO'IL: JUN SVELEL TI BU
XU' XANAV TI BICICLETA TI
PAULAE

**-XU' xa tajtunes
ti jbicycletae,**

**ti ajavalile laj xa yaltal ti butik oy ti beetike
yu'un ti bisikletaetike,** nomto jutuk xkom ti
bu ti jnae, pe laj yal ti jme'e xu la yi yik'un
batel ¿mi cha k'an cha bat?

-Tana, ti jk'an. **Lek ti laj stak'bot ti ajavalile,**
l laj cholbot ti bo'oy ti veetik yu'un ti butik xu'
xanav ti bicikletaetike, i ech xu' nixtok cha val
batel yu'un ti cha k'an ak'o yich paselmas ep
sbelel ti bicikleta o junuk nopol ti bu a nae.

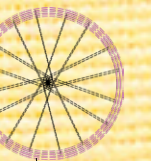
-¿Jsolel?

**-Ya voy a
poder usar mi
bicicleta,**

**el Gobierno nos dio información de dónde
hay una ciclovía,** está un poco lejos de mi
casa, pero mi mamá dice que puede llevarme
¿quieres ir?

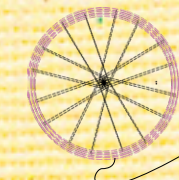
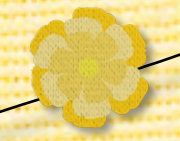
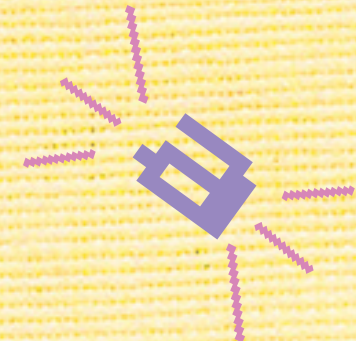
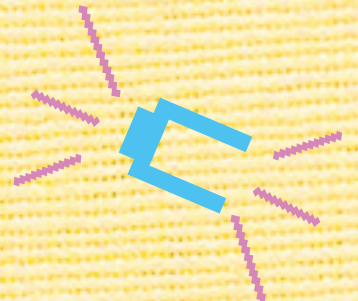
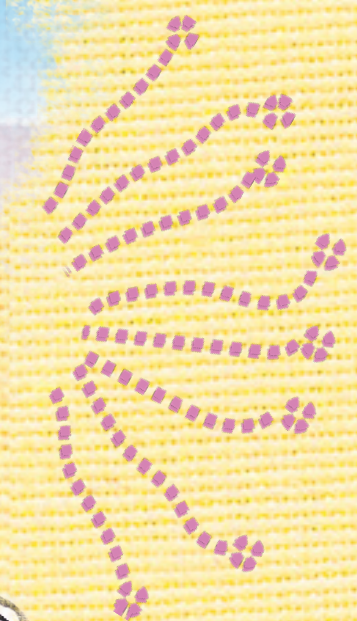
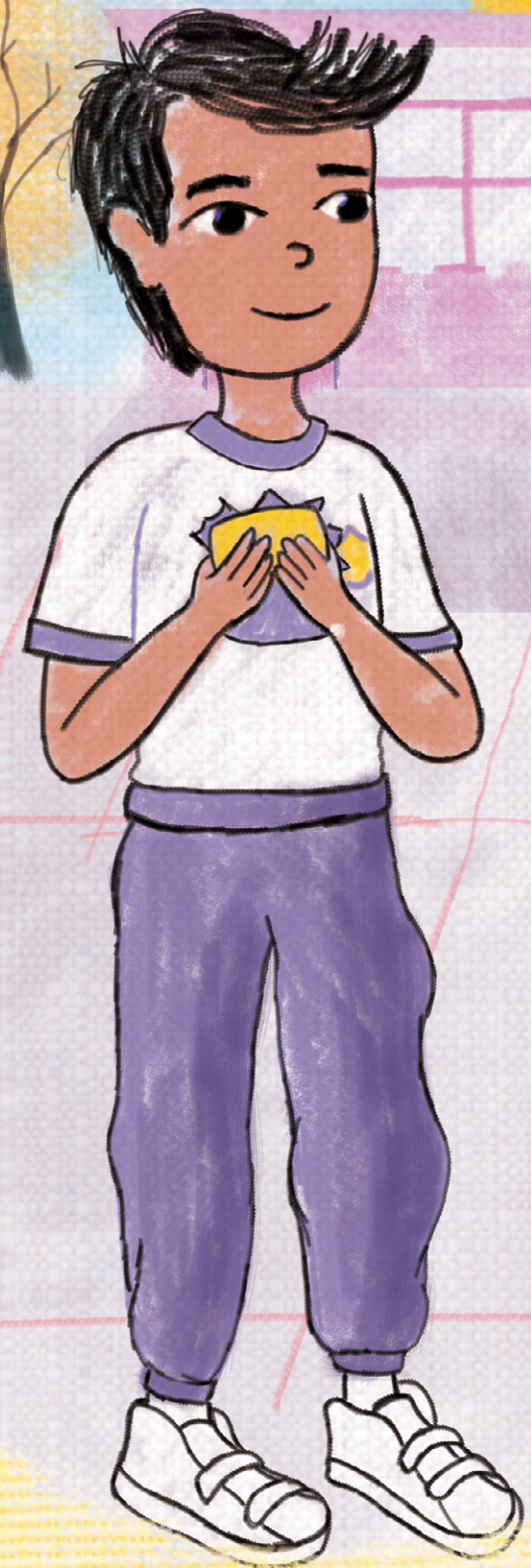
-Sí, sí quiero ir. **Qué bueno que el Gobierno
contestó a tus preguntas,** te sirve no sólo
para saber a dónde ir, sino también para soli-
citar que haya más ciclovías, hasta una cerca
de tu casa – comentó

-¿De verdad?



ring! ring!

SNAIL CHANYUN PRIMARIA



SLO'IL: JUN SVELEL TI BU
XU' XANAV TI BICICLETA TI
PAULAE

ring! ring!



-Jsolel, cha jloiltabe batel ti be, ba jk'anbetik permiso jbayel Jme', ti jk'an chi bat xba xanabukun ti bisikleta.

Ti Paula xchiuk Jacinto nichim no'ox yo'ntonik I batik, te laj snaik ti yu'un ti sa'bel o jak'bel sk'oplal

**ti kutik sk'an
snaike xu' ta
xchapanik ti
sk'opike.**

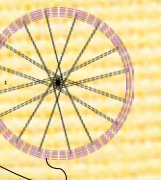
Ti Paulae laj xchan manchuk mi unin tseb o unin kerem xu' ta sjakik sjam ti k'opetike, a yu'un...

-Sí de verdad, pero te platico en el camino, vamos a pedirle permiso a mi mamá, yo también quiero ir a andar en bici.

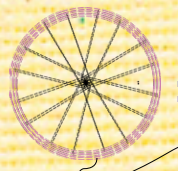
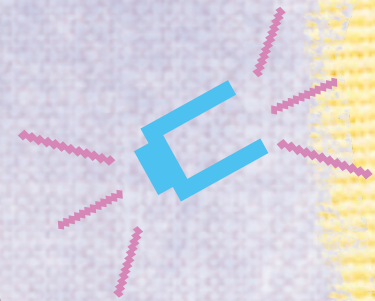
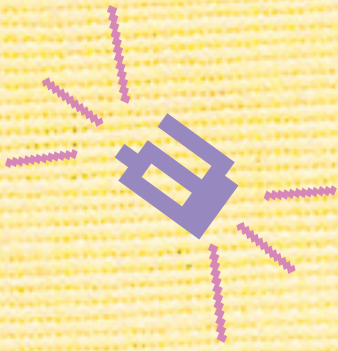
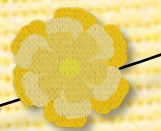
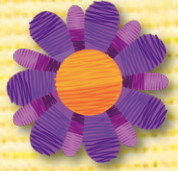
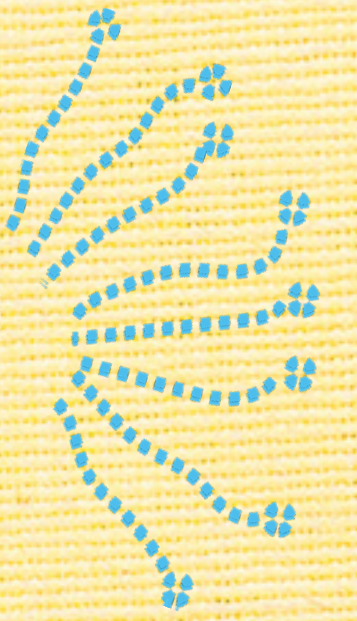
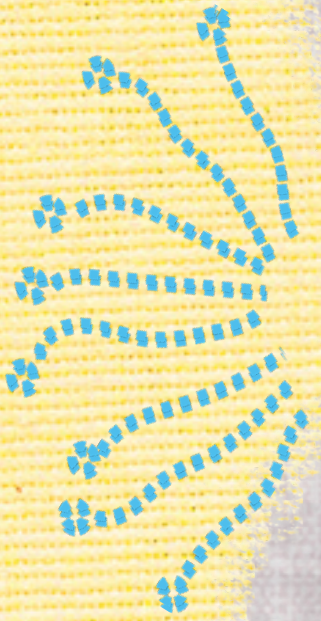
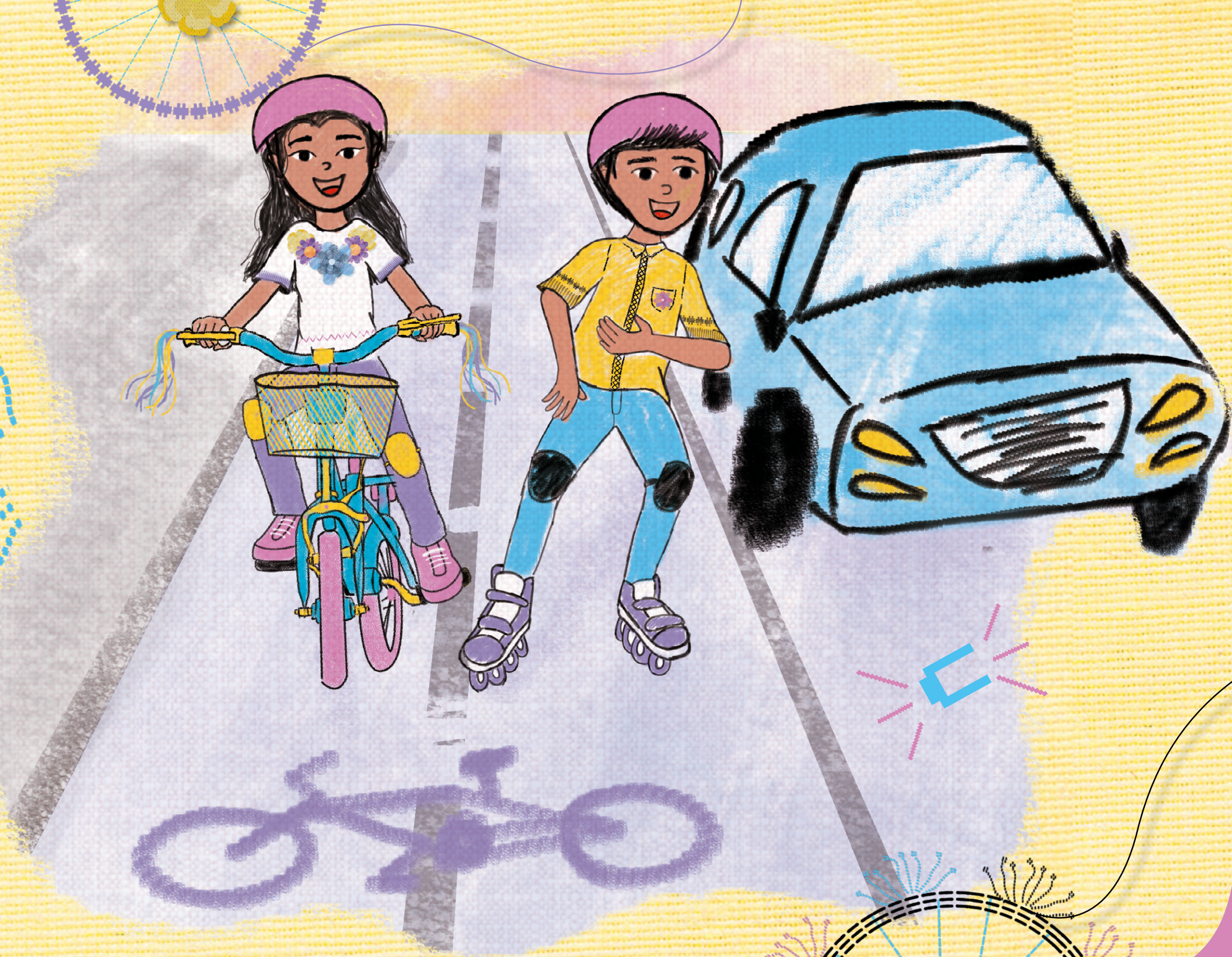
Paula y Jacinto se fueron muy felices, saben que

**la información
puede ayudarlos
a resolver sus
problemas.**

Paula aprendió que aunque sean niñas y niños pueden solicitar información, porque...



ring! ring!



SLO'IL: JUN SVELEL TI BU
XU' XANAV TI BICICLETA TI
PAULAE

ring! ring!

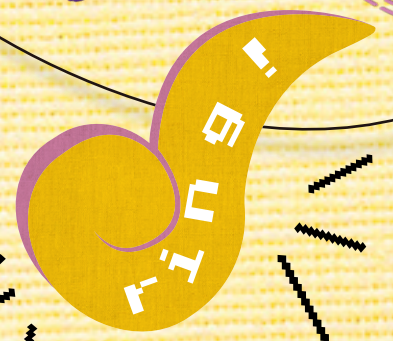
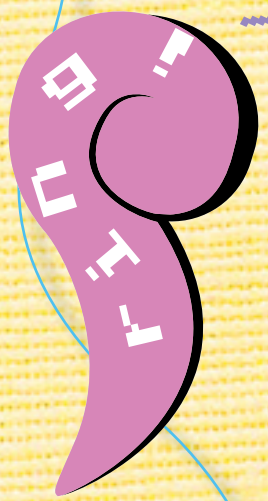


“Skotol ti
k’usi cha k’an
cha na’e te oy
ti jun lugar.
A’ no’ox ak’o
xich tael”

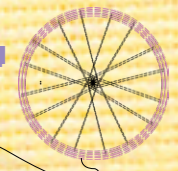
“Todo lo
que necesitas
saber está
en un lugar.
Sólo hay que
encontrarlo”.

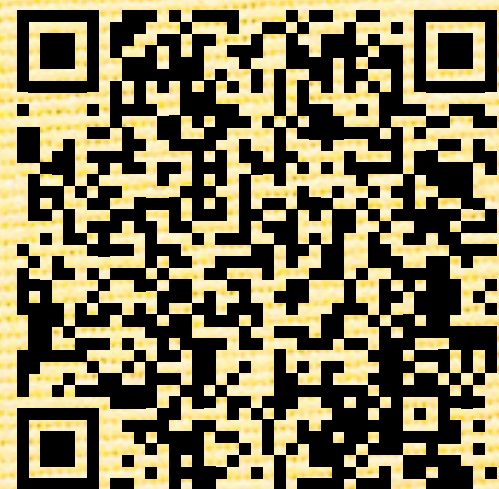
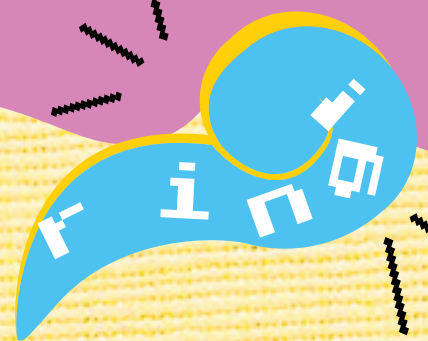
I colorin colorado,
ti st’ak’ubil ti k’ope
k’otxa ta tojol.

Y colorín colorado,
la información te
ha llegado.



SLO’IL: JUN SVELEL TI BU
XU’ XANAV TI BICICLETA
TI PAULAE





Esta obra se basa en la primera edición en español de abril 2021 - agosto 2023.

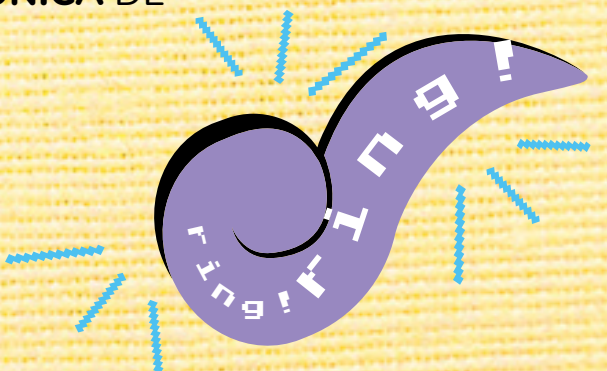
Realización, edición y diseño a cargo del equipo de ESTADO ABIERTO del Info CDMX.

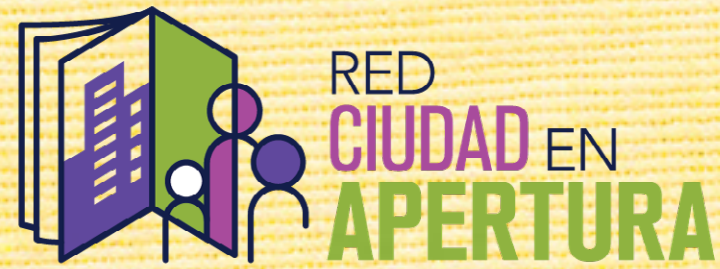
Derechos Reservados D. R. Instituto de Transparencia, Acceso a la Información Pública, Protección de Datos Personales y Rendición de Cuentas de la Ciudad de México (Info CDMX).

La Morena 865 Col. Narvarte Poniente C.P. 03020, Ciudad de México, México.

PUBLICACIÓN EN SU VERSIÓN ELECTRÓNICA DE –DISTRIBUCIÓN GRATUITA–

Ciudad de México, agosto de 2023.





Organizaciones de la sociedad civil



Transparencia para Tod@s

Instituciones públicas de la Ciudad de México



GOBIERNO DE LA CIUDAD DE MÉXICO
CONSEJERÍA JURÍDICA Y DE SERVICIOS LEGALES



SEGOB
DIRECCIÓN GENERAL DEL INSTITUTO DE REINSERCIÓN SOCIAL



GOBIERNO DE MÉXICO

SALUD
SECRETARÍA DE SALUD

gea
hospital



SIBISO



GOBIERNO DE LA CIUDAD DE MÉXICO
SECRETARÍA DE LAS MUJERES



GOBIERNO DE MÉXICO

SALUD
SECRETARÍA DE SALUD



STYFE



GOBIERNO DE LA CIUDAD DE MÉXICO
SEGOB
SUBSECRETARÍA DE SISTEMA PENITENCIARIO



GOBIERNO DE LA CIUDAD DE MÉXICO
SERVICIOS DE SALUD PÚBLICA DE LA CIUDAD DE MÉXICO

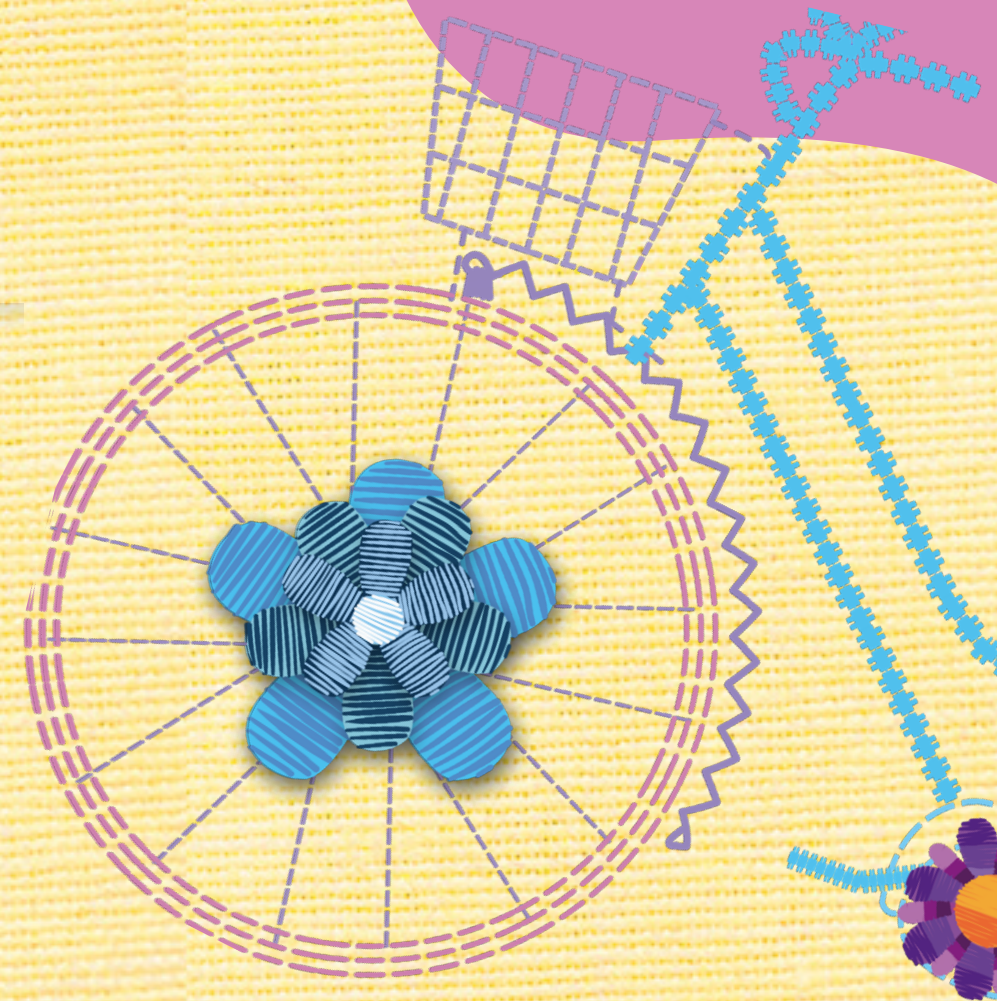


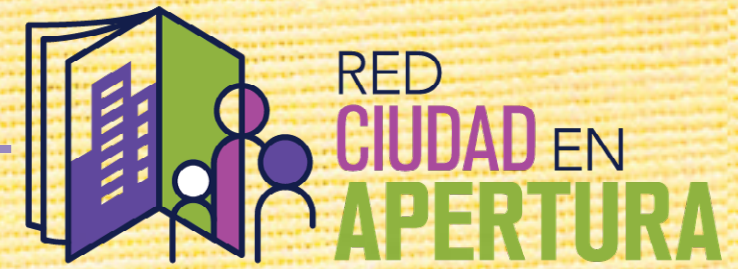
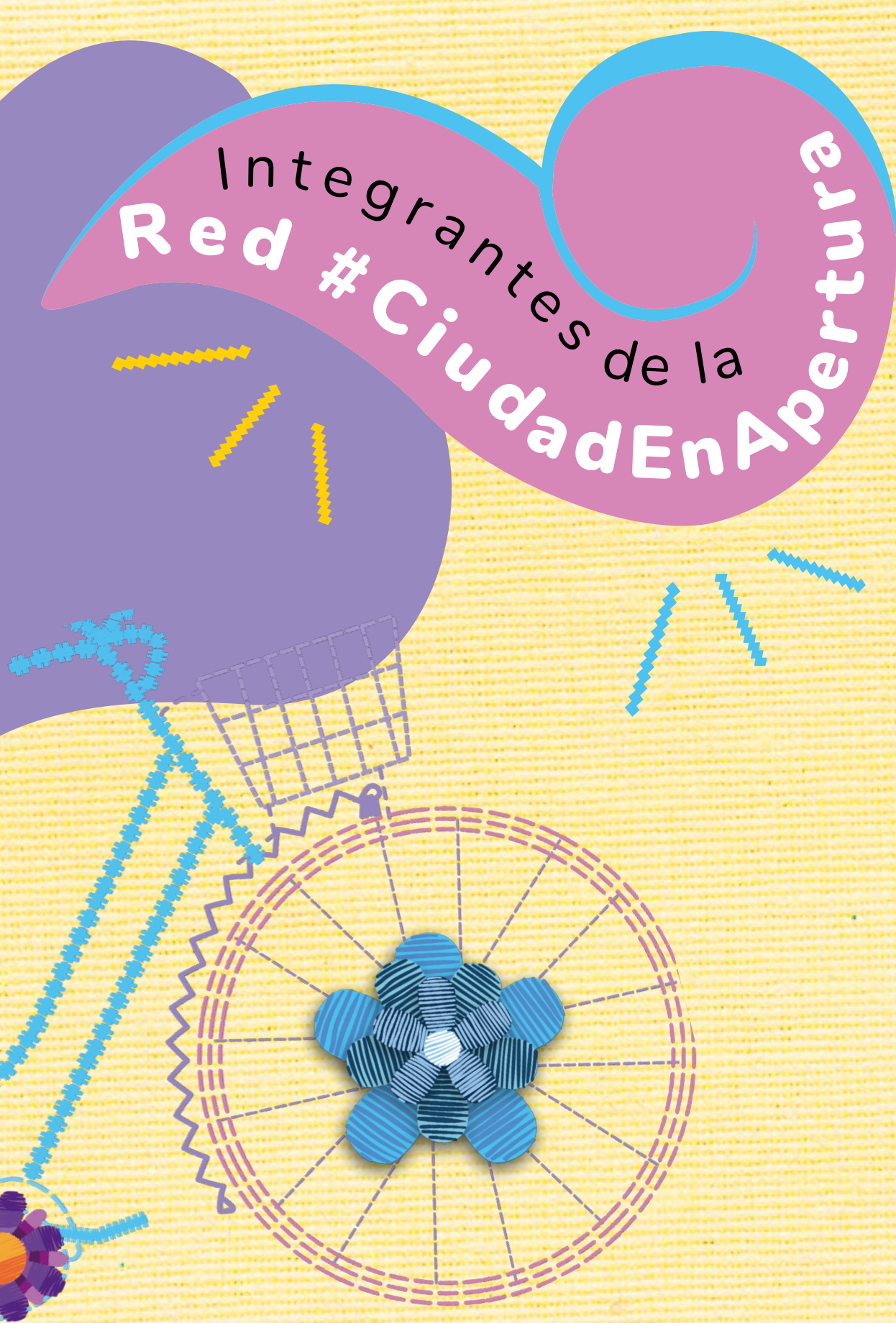
GOBIERNO DE LA CIUDAD DE MÉXICO

SECRETARÍA DE SALUD



UNIDAD DE SALUD INTEGRAL PARA PERSONAS TRANS





Instituciones públicas a nivel federal



Alcaldías



Sector empresarial



Academia

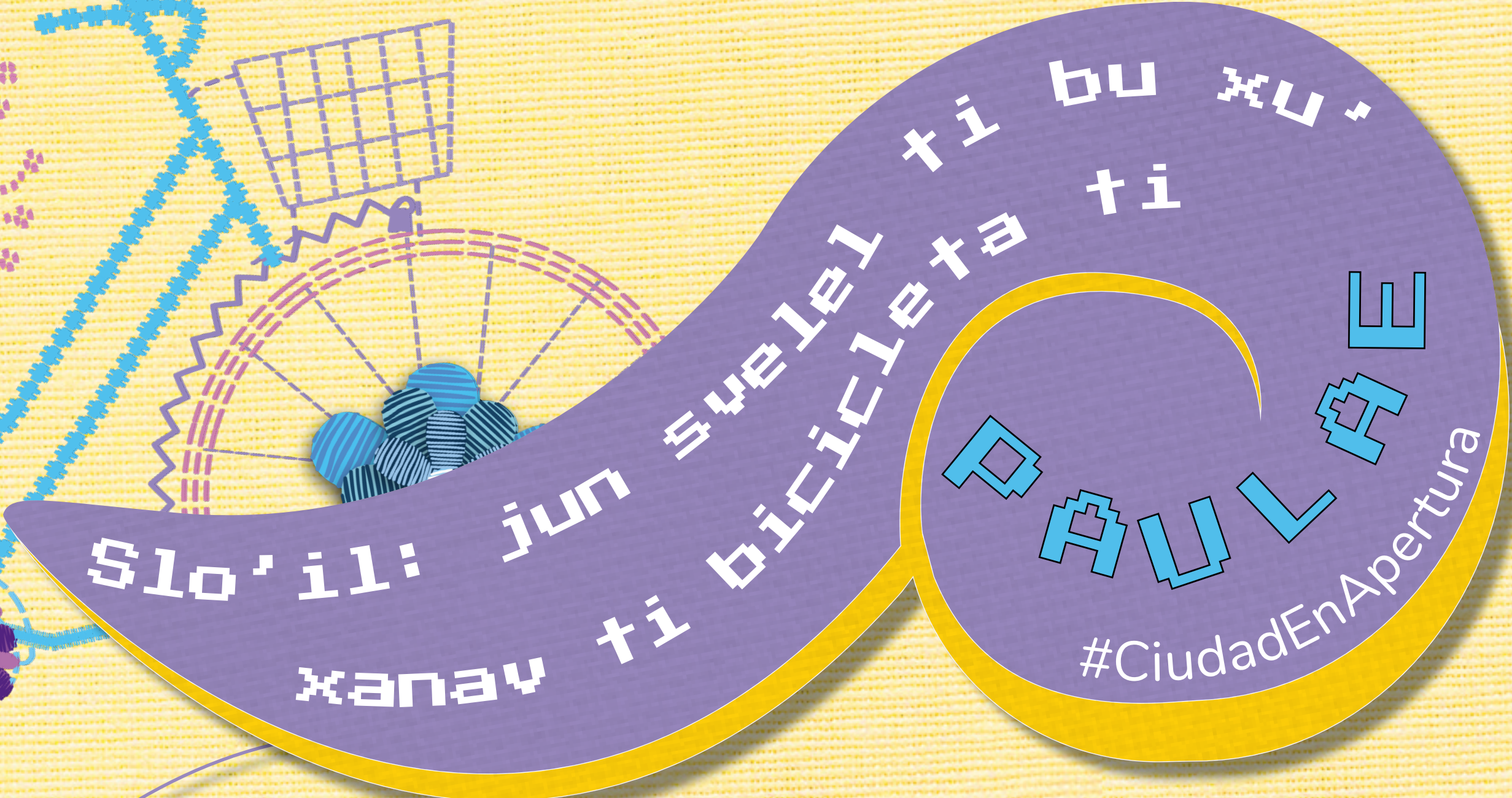
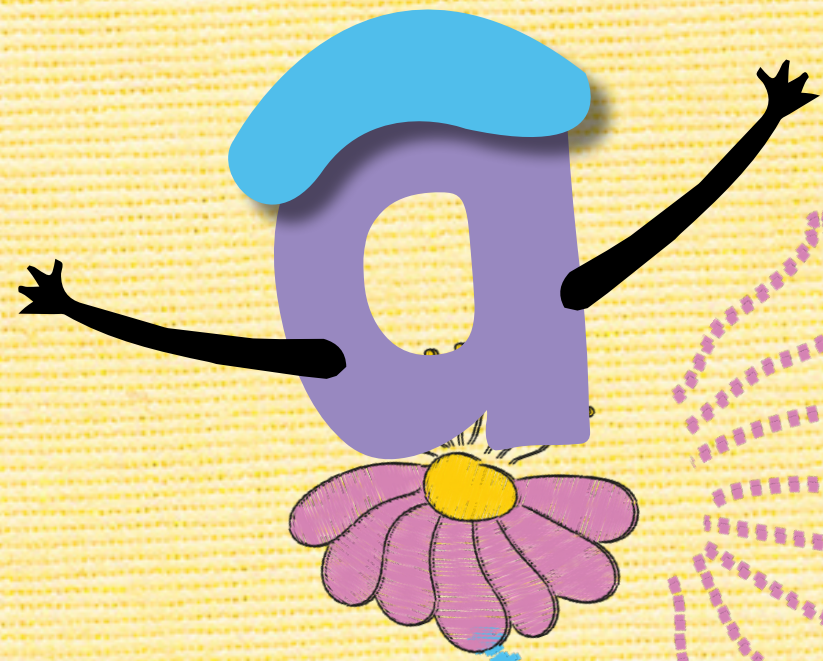
Juan Salgado, Profesor investigador de la Universidad Autónoma de Nuevo León (UANL).

Personas especialistas

Cuitláhuac Castillo, Consultor independiente y Geras Contreras Ruvalcaba, Persona investigadora independiente.



SEPI



\$lo' il: jun \$velel ti bu xu,
xanav ti bicicleta ta ti
PAULAE
#CiudadEnApertura